

Аналитическая справка по результатам педагогической диагностики освоения программы конец 2021-2022 у. г. в старшей разновозрастной группе МДОУ д\с «Ромашка» р. п. Мокроус.

Диагностика обучающихся проводилась в соответствии с:

- письмом Министерства образования РФ № 7023 – 16 от 07.04.1999 год «О практике проведения диагностики развития ребенка в системе дошкольного образования»;

- приказом Министерства образования и науки РФ № 1155 от 17.10.2013 «Об утверждении федерального государственного образовательного стандарта дошкольного образования» (ФГОС ДО);

- приказом Минтруда России № 544н от 18 октября 2013 года об утверждении Профессионального стандарта «Педагог (педагогическая деятельность в сфере дошкольного, начального общего, основного общего, среднего общего образования) (воспитатель, учитель)»;

Цель:

- индивидуализация образования (в том числе поддержка ребенка, построение образовательной траектории его развития);

- оптимизация работы с группой детей.

Группа: средняя

Дата проведения: с 19.04.22. по 19.05.22 г.

Воспитатели: Шнайдер М.Ю. Зубкова Н.Ю.

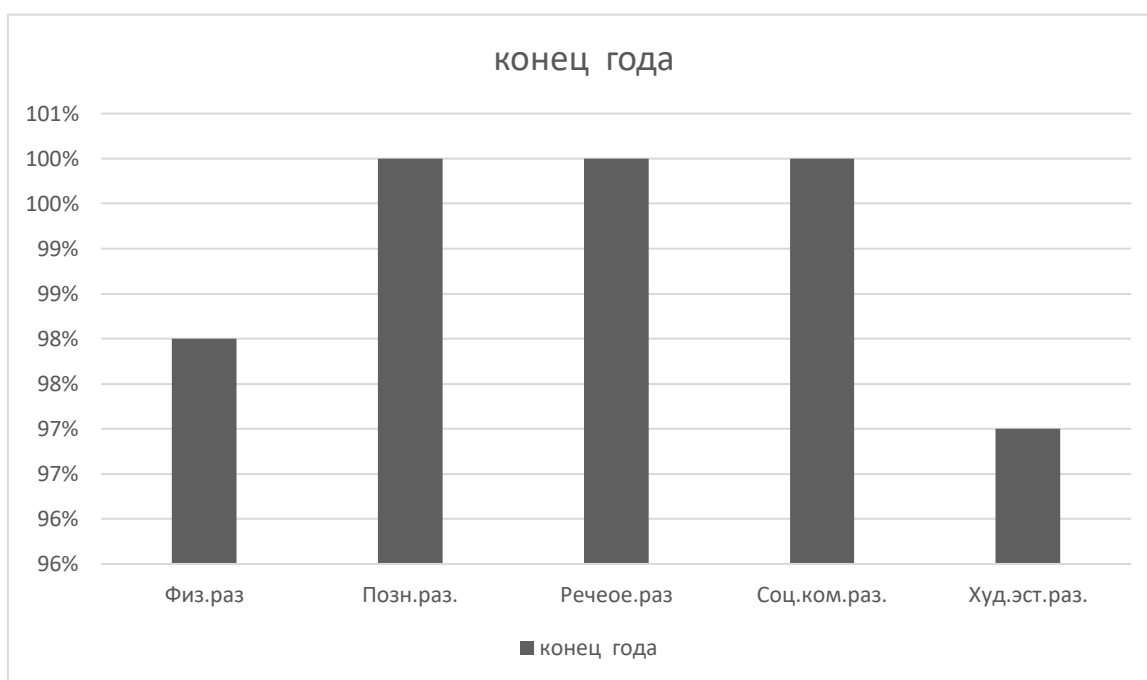
Количество обучающихся: по списку – 7 человек, принявших участие в диагностировании – 7 человек.

Методика: при проведении педагогической диагностики были использованы низко формализованные методы: наблюдение (в игровых ситуациях, в ходе режимных моментов, на непосредственно организованной деятельности)

Результаты диагностирования:

Эффективность педагогических действий составила: 99 %

- Социально – коммуникативное развитие - 100%
- Познавательное развитие - 100 %
- Речевое развитие - 100%
- Художественно – эстетическое развитие - 97%
- Физическое развитие - 98 %



Результаты педагогической диагностики освоения программы

Наиболее высокая эффективность педагогических воздействий по «речевому развитию» - 100%. по «социально коммуникативному развитию» - 100% по «познавательному развитию» - 100% и несколько ниже по «Художественно эстетическому развитию» - 97%.

Количество детей, имеющих особые образовательные потребности: 1 человека.

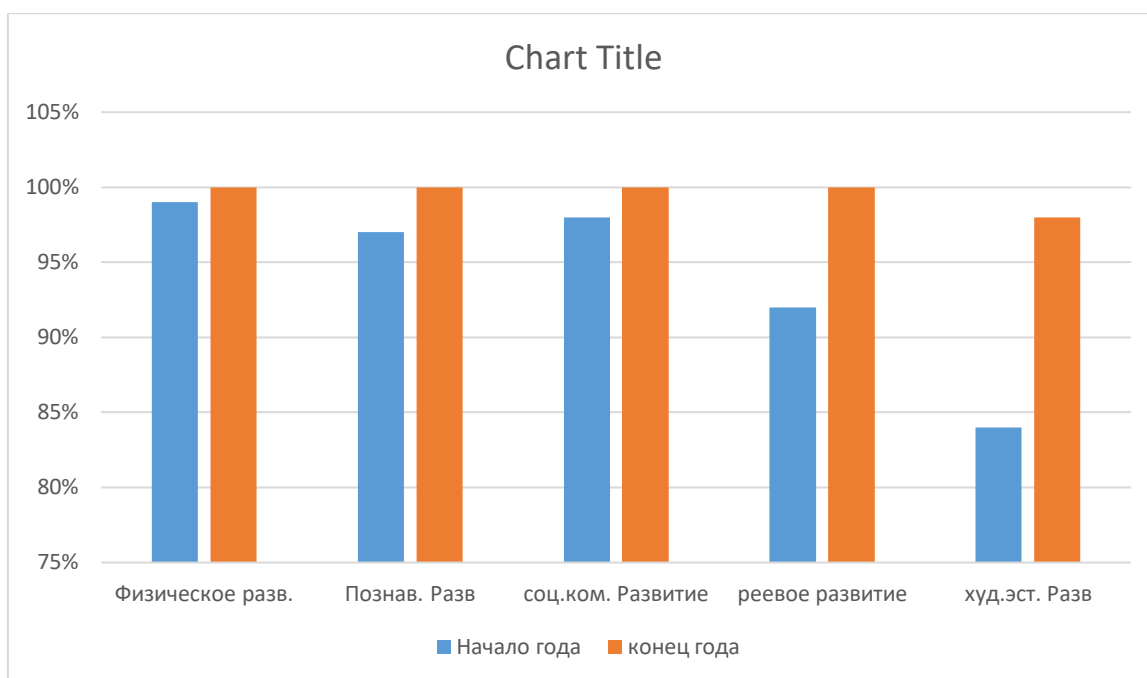
Причины недостаточной эффективности:

- частые пропуски по болезни и семейным обстоятельствам;
- недостаточная заинтересованность и активность родителей (законных представителей)
- плохо разговаривают, недостаточное оснащение развивающей предметно пространственной среды по развитию речи;
- после частых пропусков плохо адаптируются;

Сравнительный анализ эффективности педагогических действий на начало и конец учебного года показал, что в среднем результативность работы увеличилась на %;

- Социально – коммуникативное развитие -3 %
- Познавательное развитие - 2 %
- Речевое развитие - 0%
- Художественно – эстетическое развитие - 5%
- Физическое развитие - 5 %

Сравнительная диаграмма (таблица) на начало и конец учебного года.



Выводы: Итоговые результаты мониторинга свидетельствуют о достаточном уровне освоения образовательной программы. Полученные результаты говорят о стабильности в усвоении программы ДОО детьми по всем разделам.

Эффективность педагогических действий с детьми с особыми образовательными потребностями:

На основании результатов диагностирования определены траектории развития обучающихся в летний период :

- По социально – коммуникативное развитие: 0
- По познавательное развитие: 0
- По речевое развитие: 0
- По художественно – эстетическое развитие: 0
- По физическое развитие: 1

Перспективы оптимизации работы по развитию обучающихся:

1. Определить:

1.1. Сложные и проблемные моменты в реализации области по «Социально – коммуникативному развитию», а именно « Трудовое воспитание», «Ребенок в семье и сообществе» , « Социализация».

1.2. Сложные и проблемные моменты в реализации области по «Познавательному развитию», а именно « ФЭМП»

1.3. . Сложные и проблемные моменты в реализации области по «Физическому развитию», а именно « Физическая культура»

1.4. Сложные и проблемные моменты в реализации области по «Речевому развитию»

1.5. Сложные и проблемные моменты в реализации области по «художественно-эстетическому развитию», а именно « Изобразительная деятельность», « Конструктивно- модульная деятельность»

2. Разработать:

2.1. Индивидуальные образовательные маршруты обучающихся по реализации образовательных областей: физическое развитие, познавательное развитие, речевое развитие, художественно- эстетическое развитие ,социально- коммуникативное развитие.

2.2. Систему взаимодействия с родителями (законными представителями) по всем областям

3. Пополнить развивающую предметно пространственную среду : в соответствии с ФГОС

Дата: 19.05.2022 г.

Подпись: